



salut, consum i
alimentació

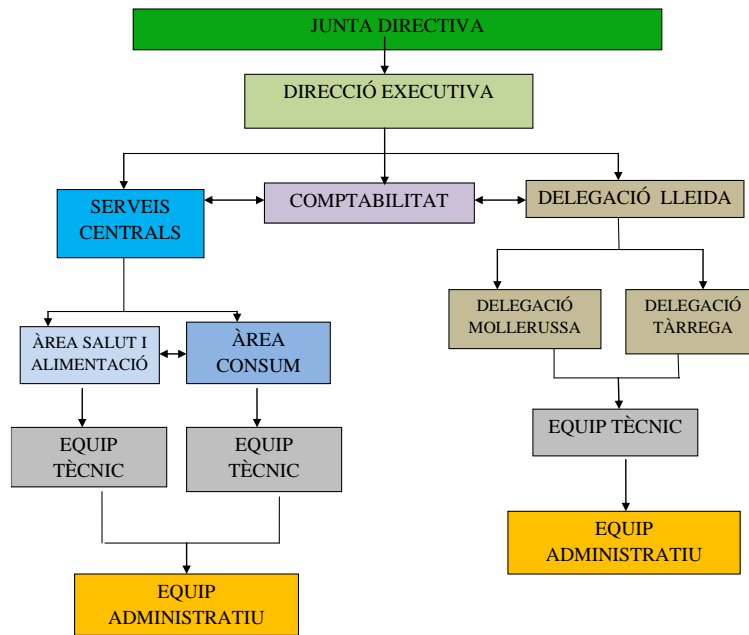
MEMÒRIES

CUS

2022



ORGANIGRAMA



La nostra entitat té la seva **seua central** a:

Barcelona, Av. Portal de l'Àngel, 7 àtic A-B-C

i delegacions a:

Lleida, C/St. Pere Claver, 5 (Barri Pardinyes / Centre Cívic)

Mollerussa, Av. del Canal s/n. (Edifici Sant Jordi) 2 pta.

Tàrrega, C/del Segle XX, 2



SUMARI

Consum	4
Comissions i òrgans de participació de consum	10
Reunions de Consum i altres	11
Sistema Arbitral Consum	17
Salut	18
Comissions i òrgans de participació en salut	23
Reunions, Jornades i actes de Salut	24
Tallers i xerrades	32
Participació com ponent	35
Tràmits d'audiència/Esmenes	36
Mitjans Comunicació	37
Butlletí electrònic, càpsules Youtube, Web i xarxes socials	37
Delegació Lleida	41
Mediació en Salut	47



salut, consum i
alimentació

OFICINA D'ATENCIÓ A CONSUMIDORS I USUARIS 2022

Aquest any la pandèmia ens ha deixat tornar a la normalitat, tot i que hem combinat teletreball i hem adaptat una presencialitat combinada per part dels treballadors, sense que l'oficina estigui desatesa en cap moment i per tant, resti oberta en el seu horari habitual. A nivell de reunions i trobades amb altres professionals, cada cop mes s'han fet més presencials, però sense deixar de fer reunions on line. Sembla ser que el format on line o híbrid ha vingut per quedar-se, cosa que s'agraeix en segons quines trobades.

Hem donat resposta a totes les consultes i reclamacions/mediacions que ens han arribat utilitzant la via presencial, telefònica i telemàtica. Ens hem adaptant a la conveniència de cada consumidor, respectant en tot moment les normes de separació, higiene i mascareta quan ha estat necessari i obligatori, sobretot a principis d'any.

La salut, que també és un pilar fonamental de la nostra entitat, tampoc no ha deixat que baixéssim la guàrdia, ja que han sortit temes post-pandèmia que ha estat necessari estar-hi a sobre i vetllar-ho. Un exemple d'això podríem dir el creixement de consultes i reclamacions de salut mental.

Tot això s'ha dut a terme tant a la nostra oficina de Barcelona com les que tenim a Terres de Lleida. La coordinació entre tots els despatxos ha estat continua, tant a nivell de propostes com d'activitats realitzades, tot i que aquestes són independents.



salut, consum i alimentació

A continuació resumirem les tasques realitzades en les nostres oficines, ja siguin directes d'atenció al consumidor o de representativitat del consumidor davant Administracions i altres.

L'atenció de les consultes i reclamacions/mediacions que ens arriben ocupen bona part de la nostra tasca, així com la seva gestió.

Tal i com es pot veure en les taules adjuntes, els temes que ens arriben són variats tot i que els sectors telefònic i elèctric sempre són els més sol·licitats.

Per tal de poder tenir tota la professionalitat que la feina es mereix i tenint en compte que el món del consum és canviant i variat, hem assistit a cursos, jornades, sessions de treball, etc... Constantment surten noves normatives que ens afecten en el dia a dia i per tal d'oferir el millor servei possible als nostres consumidors i associats, és important assistir-hi per tal d'anar adaptant l'atenció que s'ofereix, així com la gestió. Al igual que l'any passat, la majoria han estat sessions virtuals.

Una altra de les tasques que es realitzen és l'elaboració d'esmenes, al·legacions i aportacions a les audiències públiques dels futurs decrets o lleis que s'han de publicar. Intentem ser molt curosos en la lectura de cara a que el consumidor/usuari, quedi el més ben protegit possible dins el marc del tema a tractar. Si es detecta alguna cosa que pot crear indefensió, vulnerabilitat o tan sols confusió, fem l'esmena o l'aclariment oportú, per tal que es tingui en compte.

Aquestes esmenes també es realitzen en l'elaboració de codis de conducta, ordenances municipals i en tots els documents que facin referència a algun dels nostres pilars: salut, consum i alimentació.

La nostra consideració d'associació de consumidors més representativa i la nostra pertinença al Consell de les Persones consumidores, fa que haguem d'assistir a nombrosos Consells, comissions directores i tècniques, grups de treball..., representant els interessos de les persones consumidores. Aquest any, moltes de les assistències han seguit fent-se on-line, tot i que com hem dit abans, cada cop mes hi ha hagut una tornada a la presencialitat.

Seguim treballant amb les OMIC's que demanen els nostres serveis, ja sigui col·laborant amb l'atenció directa als seus ciutadans o oferint assessorament als



salut, consum i alimentació

seus tècnics. També ens hem prestat per fer tallers i xerrades de temes concrets, dinamitzacions i diverses activitats en tots els municipis que ho han demanat.

En la nostra web s'han inclòs les notícies més rellevants que fan referència al món del consum, la salut i l'alimentació. Hem continuat creant consells diversos per als consumidors/usuaris, tant a la web, com a les xarxes socials i hem traslladat totes aquelles notícies i informacions que considerem importants així com les alarmes detectades. A part dels programes de ràdio i altres, també hem creat nous formats per tal d'arribar a les persones que ens segueixen a la web i a les xarxes socials: gravacions d'àudios sobre temes de consum, per exemple.

Hem ampliat de nou el nostre Canal de YouTube i hem seguit utilitzant, durant els primers mesos de l'any sobretot, les nostres xarxes com a canal d'informació i prevenció de la COVID, per tal d'oferir ajut i suport a les Administracions i poder arribar així a totes les persones possibles.

Seguint en la mateixa línia, el mateix ha fet la nostra Delegació de Lleida. Ha continuat treballant amb les xarxes, penjant notícies relacionades amb les Terres de Lleida i consells propis. També notícies d'interès general.

S'ha continuat editant el nostre butlletí amb articles relacionats amb salut, consum i alimentació.

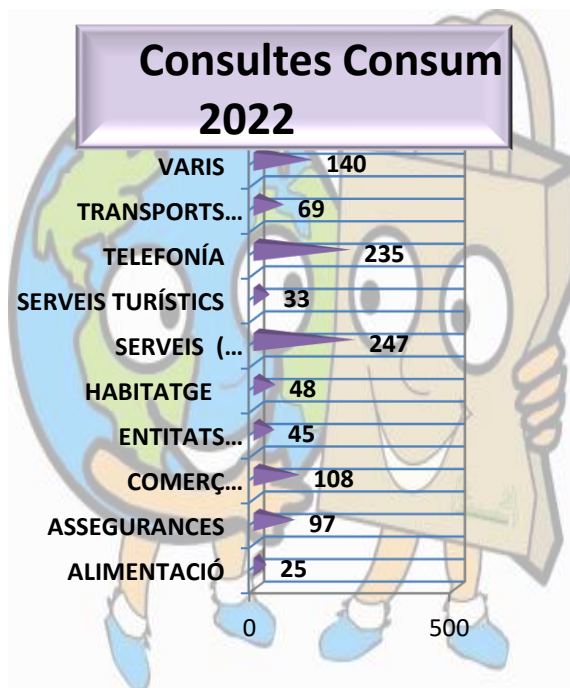
Tanmateix puntualitzar de nou i no ens cansarem de repetir-ho, que seguim creient molt fermament en la informació i/o formació que donem als nostres infants i joves. Amb aquest tema som molt insistents des de fa anys i s'ha vist en nombrosos fòrums que ja no som els únics que així ho pensem. Hem de treballar plegats per la societat del nostre futur, per tal que tinguin les eines i els instruments adequats per créixer com a consumidors responsables i conseqüents amb el medi ambient, segurs dels seus drets, però també dels seus deures, i dels seus actes de consum. Les xerrades i tallers a infants i joves que fem, intenten ser un d'aquest instruments i amb la seva dinàmica, fan que els infants i joves prenguin interès per allò del que se'ls està parlant i interioritzin conceptes de cara a ser consumidors responsables.

Des de les nostres oficines, hem continuat sent àrbitres a les Juntes Arbitrals que ens han sol·licitat, per tal d'oferir la nostra seriositat, objectivitat i imparcialitat a les vistes programades.



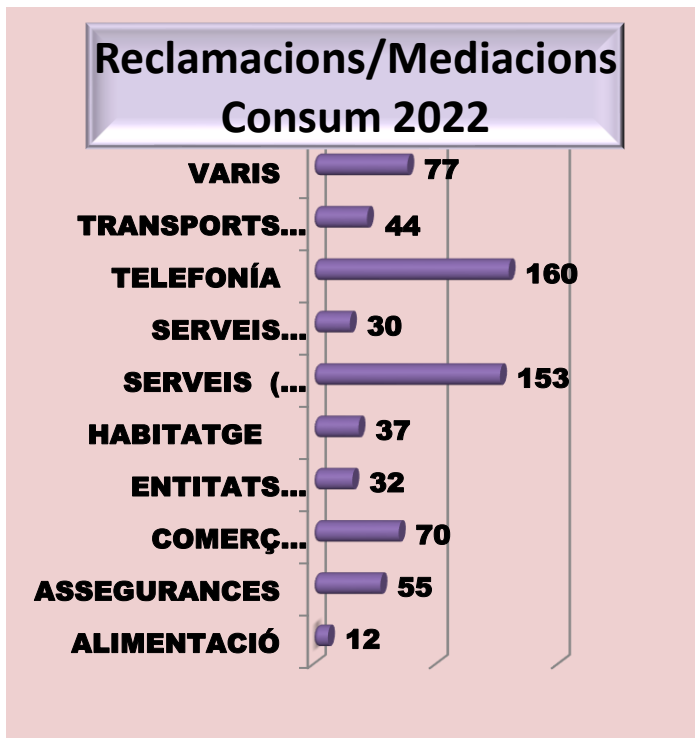
salut, consum i alimentació

I no volem acabar, sense anomenar també les diverses activitats de consum i salut, que hem fet arreu del territori: accions teatralitzades sobre temes de consum i alimentació, cursos on line per ajudar a deixar de fumar, realització d'infografies i post d'Instagram amb informacions i consells varis de consum, etc... Volem pensar que amb les activitats que fem, podem arribar a un número important de gent i/o consumidors/es per tal d'ajudar-los a ser responsables i sostenibles en el mon del consum.





salut, consum i alimentació



DIA DEL CONSUMIDOR

Hem celebrat el Dia del Consumidor a Lleida fent "portes obertes", explicant qui som i què fem a tothom que ens ha visitat.

També, amb motiu de la celebració del Dia del consumidor, vam realitzar una activitat a Manlleu, concretament en els dos mercats del municipi: el mercat municipal i el sedentari que es fa en la plaça Fra Bernadí.

L'activitat va consistir en fer una dinamització teatral en els dos mercats. La nostra conductora, ben disfressada de manera divertida, interactuava amb la gent que comprava, tant petits com grans, i de manera amena anava donant informació sobre el Dia del consumidor, sobre els drets i deures que tenim com



salut, consum i alimentació

a tals, sobre aspectes generals de consum: reclamacions, mediacions, OMIC'S, Associacions de consumidors, tiquet o factura, garanties.....

Es va crear un ambient molt distés i festiu on la participació de la gent va ser màxima i amb ganes de que es tornés a fer en altres ocasions.



ACCIONS A MERCATS

Hem realitzat accions a Palau-solità i Plegamans amb motiu de la Fira de Nadal i a Olesa de Montserrat amb motiu de celebració d'aniversari del mercat municipal.

Fires i Mercats són el lloc adient per a transmetre als consumidors els avantatges de consumir de manera responsable productes de proximitat i de la necessitat de conèixer traçabilitat dels productes. Per altra part impliquem també als venedors perquè participin en l'activitat.

I fer arribar a tots, consumidors i venedors, les normes del món del consum.



salut, consum i
alimentació

COMISSIONS I ÒRGANS DE PARTICIPACIÓ DE CONSUM EN ELS QUE ESTÀ REPRESENTADA LA CUS

- CAC (Consell de l'Audiovisual de Catalunya)
- Consell de Districte de Ciutat Vella
- CECU (Confederación de Consumidores y Usuarios)
- Comissió Permanent del Consell de les Pers. Consum. ACC
- Consell de les Persones Consumidores ACC
- Taula distribució solidària d'aliments (Dept. Benestar Social i F.)
- AGBAR
- Comissió Tècnica AACC-ACC
- Consell Municipal de Consum de l'Ajuntament de Barcelona
- Xarxa de Consum de la Diputació de Barcelona
- Consell d'Administració de l'Agència Catalana de l'Aigua
- Comissió Tècnica de Consumidors de l'Agència Catalana de Seguretat Alimentària
- Grup de Treball sobre Salut del Consell Municipal de Benestar Social
- Comissió Directora de l'Agència de Seguretat Alimentària
- Grup de Captació d'Aliments
- Grup de Distribució d'Aliments
- Taula de la Pobresa Energètica
- Comissió de Preus de Catalunya
- CCPAE (Consell Català de Producció Ecològica)
- Consell Català de Producció Integrada
- CHASE (Comissió Habitatge i Assistència per a situacions d'emergència social) (Barcelona Ciutat, comarques de Barcelona, Catalunya Central, Terres de l'Ebre, Terres de Lleida)
- ECOWASTE (Agència Residus Catalunya)



salut, consum i alimentació

- Plataforma Fiscalitat Justa
- Consell Assessor Reforma Horària (Comerç i Consum, Salut)
- Comissió Prevenció Malbaratament i Sostenibilitat (Consell Català Alimentació)
- Taula Plàstic Zero

REUNIONS, JORNADES, ACTES DE CONSUM

12/01 JAC Terrassa

14/01 De què parlem quan parlem de sobirania alimentària

17/01 Reunió procés participatiu pla acció desenvolupament producció ecològica

26/01 Reunió comitè estratègic Qualify

15/02 Consell de Persones Consumidores de Catalunya -Comissió Permanent

17/02 Procés participatiu del PLA D'ACCIÓ PER AL DESENVOLUPAMENT DE LA PRODUCCIÓ ECOLÒGICA 2023-2027-SESSIÓ SECTORIAL DE DIAGNÒSTIC dirigida a les persones vinculades al sector del CONSUM

17/02 Seguretat compres targetes Sabadell

18/02 Comissió de preus

21/02 Digitalización de la sociedad. AVACU

22/02 Pacte Nacional per la Llengua

03/03 ACA

09/03 Plenari del. CONSELL DE LA ZONA 03 (Pardinyes i entorns)-Lleida

10/03 Sessió INTERSECTORIAL producció ecològica a Catalunya. Pla d'Acció 2023-2027

10/03 ACC-OMIC

15/03 Intel·ligència artificial, algoritmes, metavers... ens fan consumidors més vulnerables?- ACC



salut, consum i alimentació



16/03 Dia Consumidor-Ajunt. Barcelona

21/03 Acte streaming Dia mundial de l'aigua

24/03 Sessió de PROPOSTES per al DESENVOLUPAMENT DE LA PRODUCCIÓ, ELABORACIÓ, COMERCIALITZACIÓ I CONSUM producció ecològica a Catalunya. Pla d'Acció 2023-2027

30/03 Comitè de parts Aucatel

30/03 CCPAE

04/04 Reforma horària i hàbits de consum



04/04 El impacto de las redes sociales en los hábitos alimentarios de los adolescentes. Cecu Alimentaria

07/04 Actualització normativa assistència i reparacions productes. ACC

07/04 Taula Plàstic Zero

08/04 Comissió de Preus

08/04 Alternative

21/04 ACA



salut, consum i alimentació

28/04 Consell persones consumidores

06/05 CCPAE

18/05 VIII Jornadas "Agrodiversidad, cultura y salud"

19/05 Congrés PAE

24/05 ACA

25/05 Regulació mercat elèctric. Anàlisi empreses i factures

07/06 Consorci de Control i inspecció vinícola -Vilafranca Penedès

07/06 Comitè de Parts DNV

08/06 La economía circular en las estrategias públicas y empresariales



08/06 Assemblea CECU

08/06 JAC Lleida

09/06 Acte de presentació de l'Agenda Local i Regional del Temps

09/06 ACC-OMIC

14/06 JAC Lleida

15/06 Celebració Dia Innovació Agroalimentària

15/06 CCPAE

21/06 Jornada de Patrimoni Ciutadà

21/06 Comissió de Preus

28/06 Consell de Persones Consumidores de Catalunya -Comissió Permanent



salut, consum i alimentació

28/06 Assemblea CECU

29/06 JAC Lleida

30/06 Reunió comitè estratègic Qualify

05/07 Acte Rezero visibilització prevenció Residus i malbaratament a Pça Sant Jaume

06/07 Zona Baixes Emissions

07/07 JAC Barcelona

08/07 Comissió de lluita contra el malbaratament i seguretat alimentària (ACSA)

08/07 Jornada ACC "Noves formes de publicitat: influenciadors i consum. Marc legal i paper de les administracions públiques"

15/07 Comitè de Profit

21/07 Assemblea CECU

28/07 ACA

15/09 UPC Castelldefels- CREDA - Focus group solucions innovadores per optimitzar la gestió de les dejeccions

16/09 Alternative

20/09 Derecho a reparar: por un consumo y una producción sostenibles

El #greenwashing está de moda

El #greenwashing "está de moda" porque las empresas, marcas, y gobiernos saben que cada vez es más la población que busca productos sostenibles además de que las inversiones económicas también priorizan esto.

6 de cada 10 millennials (22-35 años) están dispuestos a pagar un precio mayor por productos ecológicos y sostenibles, seguidos por el 50% de la Generación Z (16-21) y el 55% de la Generación X (36-54). Casi la mitad (46%) de los Baby Boomers (55-64), serían favorables de incrementar el gasto por productos más ecofriendly.

GREENPEACE

WEBINAR: Información a las personas consumidoras y lavado verde

36 usuarios viendo ahora • Programado para el 20 sept 2022

CECU Consumo
17 suscritores

El ciclo de vida con el video "Lavado verde".
La crisis climática es una realidad ante la que la mayoría de la población exige medidas
MOTIVAR MÁS



salut, consum i alimentació

27/09 Obsolescència prematura y programada.Derecho a reparar. Por un consumo y una producción sostenibles

29/09 Comissió seguretat alimentaria- ACSA

30/09 CCPAE

04/10 Derecho a reparar-webinar CECU

06/10 ACA

06/10 ACC-OMIC

18/10 Comunicació seguretat alimentària

18/10 18 anys ACC- Cosmocaixa



19/10 CCPAE-Visita

21,28/10, 4, 11/11 Curso Europeo - Acciones Colectivas

24/10 Les Claus de l'alimentació

25/10 Reptes Sostenibilitat alimentària per salut pública

25/10 Pacte Nacional per la Llengua

27/10 Presentació Xarxa Catalana pel Dret al temps





salut, consum i alimentació

27/10 Índice de reparabilidad-webinar cecu

09/11 Xerrada Fecom sobre JAC

10/11 Jornada PATT 'Comunicar la sostenibilitat alimentària'

11/11 Sessió Consell del Comitè de Certificació DOP Les Garrigues

11/11 CCPAE

16/11 JAC ACC

16/11 ACA

18/11 Alternative

21/11 CCPAE

22/11 Jornada "Dificultats d'accessibilitat a l'administració pública"

23/11 Jornada CECU Derecho a reparar: por un consumo y una producción sostenibles

24/11 Ple Consell Persones consumidores

30/11 i 1/12 MPAC-Madrid

01/12 Fòrum Diàleg Societat-Aigües de Barcelona

01/12 L'etiquetatge en els productes agroalimentaris

02/12 ACA

02/12 CCPAE

02/12 Comissió Territorial de l'Alt Pirineu i Aran del Consell del Taxi

02/12 Comissió Territorial de Lleida del Consell del Taxi

19/12 Comissió de Preus

20/12 Junta Rectora del Consell Català de la Producció Integrada



salut, consum i
alimentació



SISTEMA ARBITRAL DE CONSUM

Enguany hem assistit a les vistes constituïdes per les Juntes Arbitrals dels Ajuntaments de Barcelona, l'Hospitalet de Llobregat i Lleida i de la Generalitat de Catalunya quan va ser necessària la constitució d'un Col·legi arbitral, hem continuat sent àrbitres a les Juntes Arbitrals que ens han sol·licitat, per tal d'oferir la nostra seriositat, objectivitat i imparcialitat a les vistes programades.

Tanmateix i seguint amb el nostre objectiu d'informació i assessorament, no dubtem en donar les explicacions oportunes a consumidors per tal que confiïn en el sistema arbitral, i a empreses, comerços i establiments per tal que acceptin adherir-se com a mètode de resolució de conflictes amb els seus clients.

Volem fer esment al foment de l'Arbitratge en Consum que aquest any hem volgut reforçar la seva divulgació tant a tallers, xerrades com a xarxes i web i a l'espai de consum al programa de ràdio.

La nostra entitat està adherida a la Junta Arbitral de Consum de Generalitat de Catalunya des de febrer de 2019.



salut, consum i alimentació

SALUT

La prioritat de la nostra associació és i sempre ha estat la SALUT, tot i que paral·lelament desenvolupem altres àmbits que no són aliats a ella, atès que entenem la salut de forma transversal.

L'any 2022 no ha estat cap excepció i les activitats relacionades amb la salut han estat diverses i múltiples. Moltes d'elles són ja habituals de cada any, altres són novadores. Tot seguit en fem una relació d'elles:

- ✓ **Atenció directa al ciutadà i usuari** de la sanitat presencial, telefònica i darrerament amb més freqüència telemàtica. En elles no tan sols ens plantegen **queixes o reclamacions**, també ens demanen consell o ens plantegen els seus dubtes.
- ✓ A través del **nostre web** i de les xarxes socials (**Facebook i Twitter**) posem al dia totes aquelles informacions que considerem rellevants relacionades amb la salut, a més de facilitar consells relacionats amb els nostres àmbits d'actuació.
- ✓ Fem **documents propis** sobre salut i alimentació, en forma de díptics, tríptics, fulletons, imans, etc. que fan servir com a guies els usuaris. Son elaborats curosament per a tots els públics i difosos arreu.
- ✓ Elaborem el nostre **butlletí electrònic trimestral**, que fem arribar a tots els nostres socis, col.laboradors i persones amb les que ens relacionem, amb aquelles notícies i novetats que considerem d'interès.



salut, consum i alimentació

- ✓ Participem activament, **com a ponents**, en col·loquis, jornades i actes diversos on ens conviden.
- ✓ Fem difusió de temes actuals a través de programes puntuals de **Ràdio**.
- ✓ Mantenim la **pàgina web** actualitzada amb notícies, alertes, articles i consells de salut, amb l'objectiu d'informar i formar als ciutadans.
- ✓ Preparem **xerrades i/o tallers divulgatius i formatius**, dirigits predominantment a joves i gent gran, en pro del foment i la prevenció de la salut, en tots els seus vessants, i que són motiu de trobada directa i interacció amb la ciutadania.
- ✓ L'assistència a **jornades, congressos, col·loquis, conferències, debats i cursos** sobre salut, també forma part de les nostres activitats.
- ✓ Participem en **Consells de Salut i de Benestar Social de l'Ajuntament de Barcelona**.
- ✓ Tenim representació als **Consells de Salut de les diferents Regions Sanitàries**.
- ✓ Assistim a diferents òrgans de Direcció del **CatSalut i del Departament de Salut, de l'Agència de Salut Pública de Catalunya i de l'Agència Catalana de Seguretat Alimentària**.
- ✓ Formem part de molts **grups i comissions de treball en salut**, tant de l'Administració, com de les patronals, sindicats i altres entitats afins.



salut, consum i
alimentació

- ✓ Som part activa de la junta de la **Societat Catalana de Mediació i Prevenció de Conflictes**.
- ✓ Fem difusió de la tasca de la CUS en diferents àmbits, tot aprofitant actes en diades concretes, instal·lant **carpes i/o taules al carrer**.

Atenció directa a l'usuari de tot tipus de serveis sanitaris

Ens agrada i retroalimenta el fet de treballar en directe, cara a cara, tant en xerrades, programes de ràdio, presència als mitjans, etc. amb els ciutadans, tot i que apostem per les noves tecnologies de la informació com ara Internet i les **Xarxes Socials** en les que som presents (**facebook, twitter, instagram**). Fem difusió a través d'un vídeo al canal **Youtube** que esperem poder continuar ampliant amb diferents temàtiques.

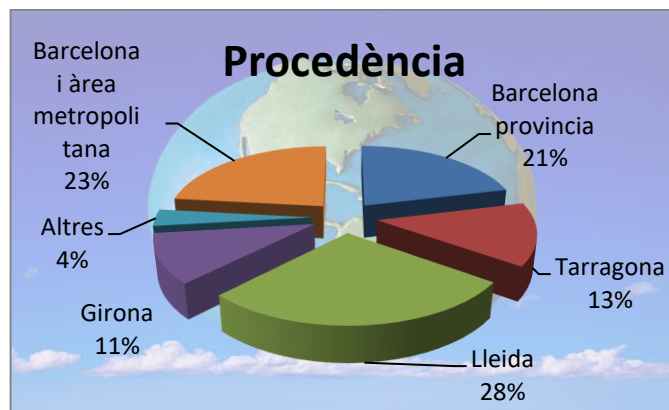
Tots aquests conductes els usem per fer difusió, sobre temes diversos de salut, que considerem d'interès general. La nostra intenció és **informar, formar, educar en salut i respondre a les inquietuds** que ens plantegen els nostres socis i els ciutadans usuaris de la salut. Mantenim les píndoles de **consells a xarxes** amb molta periodicitat.



GRÀFICS SALUT 2022

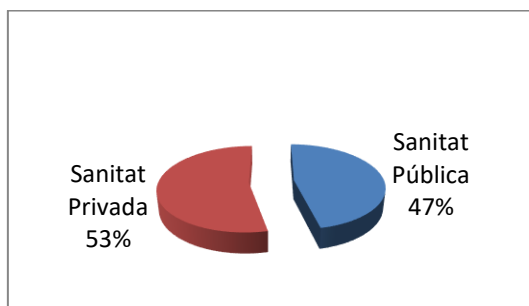
Aquí presentem els nostres gràfics, referents a l'activitat d'atenció a l'usuari, pacient o ciutadà en temes de salut de tots tipus. Algunes d'aquestes dades són molt reveladores.

Per territori



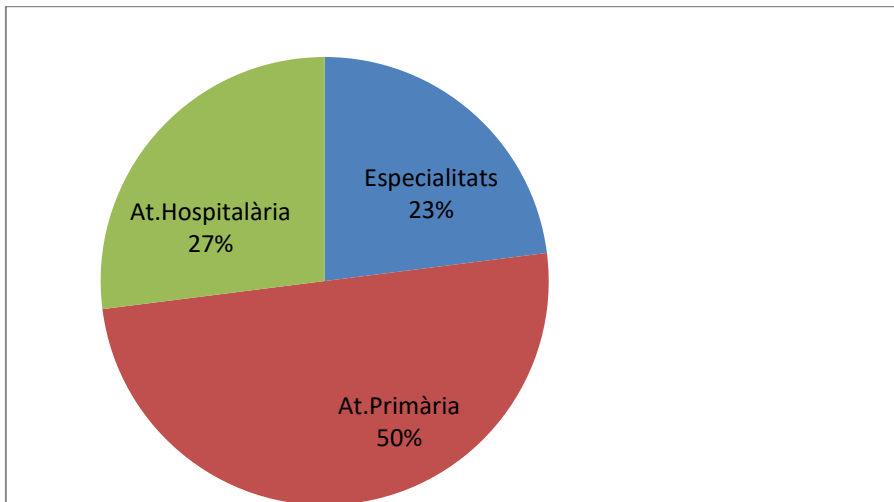
Per tema de proximitat, allà on es tramiten més consultes coincideix amb les nostres seus físiques; Barcelona ciutat i província de Lleida.

Àmbit privat/públic

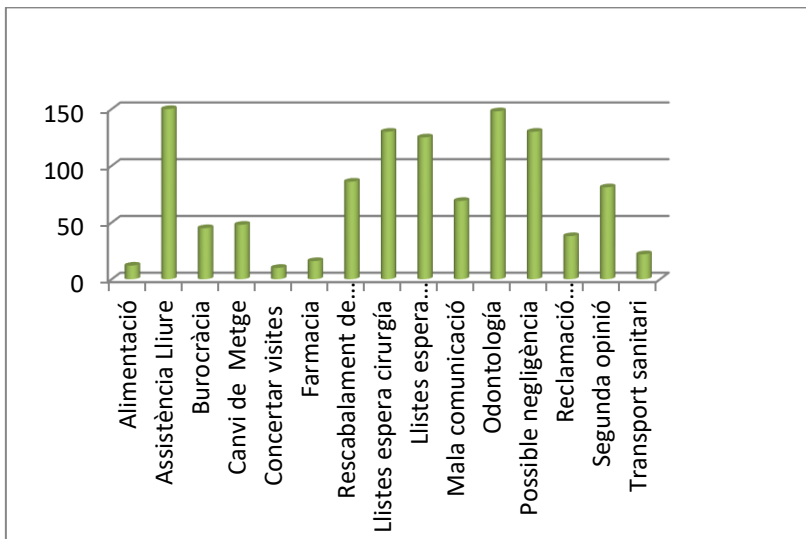




Nivell assistencial

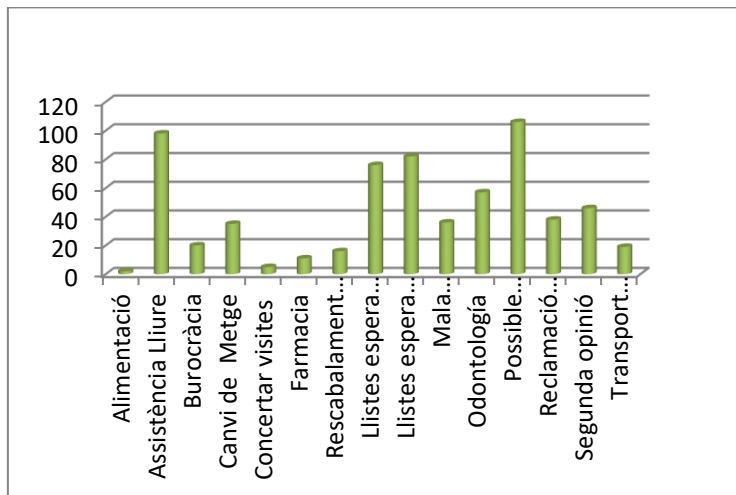


Consultes





Reclamacions



Comissions de salut i altres Òrgans de Participació en els que participa la CUS

- Consell de Salut del Consorci Sanitari de Barcelona
- Consell de Salut del Servei Català de la Salut
- Consell de Salut de la Regió Sanitària Barcelona
- Consell de Salut de la Regió Sanitària Camp de Tarragona
- Consell de Salut de la Regió Sanitària Catalunya Centre
- Consell de Salut de la Regió Sanitària de les Terres de l'Ebre
- Consell de Salut de la Regió Sanitària de Girona
- Consell de Salut de les Terres de Lleida
- Consell de Salut de l'Aran i la Cerdanya



salut, consum i alimentació

- Govern Territorial de Salut del Pla d'Urgell
- Consell de Direcció del CatSalut
- Comissió Assessora sobre Publicitat de Productes Sanitaris adreçada al públic.
- Comissió assessora de la Prestació Ortoprotèsica
- Comissió tècnica de consumidors de l'Agència Catalana de Seguretat Alimentària.
- Grup de treball sobre salut del consell Municipal de Benestar Social.
- Consell de Salut de Ciutat Vella i de l'Eixample
- Comissió Assessora de l'atenció maternoinfantil i d'atenció a la salut afectiva, sexual i reproductiva del Departament de Salut
- PIAISS
- PINSAP, grup de treball del tercer sector.
- Comissió de Tècnica en matèria de Documentació Clínica -CTMDC –
- Consell Català de la Producció Agrària Ecològica
- Consell Català de Producció Integrada
- Taula de Malbaratament d'aliments, grups de captació i distribució.
- Comissió de Valoració de Subvencions a ENTITATS que treballen en l'àmbit de la SALUT, SIDA I DROGODEPENDÈNCIA de l'Agència de Salut Pública.
- Comitè Ètic d' Investigació Clínica del Col·legi de Metges de Barcelona
- Comitè Permanent Observatori per a situacions de violència en l'àmbit sanitari de Catalunya

REUNIONS, JORNADES, ACTES

DE SALUT

11/01 Taula d'entitats Tercer Sector Social de Catalunya. Resultats del nou baròmetre del tercer sector de l'àrea metropolitana

12/01 CMBS-Salut

14/01 De què parlem quan parlem de sobirania alimentària



salut, consum i alimentació

17/01 Reunió procés participatiu pla acció desenvolupament producció ecològica

18/01 Sessió informativa telemàtica subvencions Ajuntament Barcelona

18/01 CEIC

21/01 CTDMC- plenari

21/01 Comissió Assessora Publicitat Productes Sanitaris

26/01 Reunió Secretaria Participacio Salut-M Budó

31/01 Consell direcció Catsalut

02/02 Eina de decisions compartides en reconstrucció mamària

08/02 CEI

09/02 CMBS-Salut

10/02 Comissió Assessora Publicitat Productes Sanitaris

17/02 El dret a l'eutanàsia: experiències des de l'aprovació de la llei- ConsorciSC

18/02 CTDMC

03/03 Comissió Assessora Publicitat Productes Sanitaris

03/03 Amb S de social -Aigües de Barcelona

07/03 COMB Memòria i reconeixement de la professió mèdica

09/03 CMBS-Salut

15/03 Plataforma de formació i de gestió del coneixement específica per a l'àmbit sanitari.

15/03 Junta SCMS

17/03 Pla de salut de Catalunya Museu Nacional de Catalunya



salut, consum i alimentació



- 21/03** Acte streaming Dia mundial de l'aigua
- 23/03** Covid 19. Como debemos convivir con ella? Caixaeresarch
- 24/03** Com afecta el canvi climàtic a la salut i què fer per reduir l'impacte-CSSC
- 28/03** Consell Direcció CatSalut
- 30/03** Assemblea CUS
- 04/04** El impacto de las redes sociales en los hábitos alimentarios de los adolescentes. Cecu
- 05/04** Les cures de llarga durada: l'ètica, les necessitats de la persona i el futur... – CSSC
- 07/04** Comissió Assessora Publicitat Productes Sanitaris
- 19/04** Convocatòria Reunió Projecte Mediació - CAP LLUIS SAYE
- 20/04** CMBS-Salut
- 21/04** Presentació grau d'infermeria Paranimf de la Facultat de Medicina de la Universitat de Barcelona
- 21/04** Acte inaugural de l'any: Dr. Josep Laporte i Salas (1922- 2005)



salut, consum i alimentació



- 27/04** Assemblea Gral. Ord. Cercle de Salut
- 02/05** Consell sectorial Salut Eixample
- 06/05** Reunió Projecte Mediació
- 09/05** Procés participatiu consell Salut Consorci sanitari
- 12/05** Procés de participació Reg.Sanit.Girona-Pla de Salut
- 16/05** Consell salut Ciutat vella
- 17/05** Portal del Pacients professional de Sunset Technologies
- 17/05** Trobades Essencial (Aguas): Afegint valor a la pràctica clínica en obstetrícia
- 17/05** CEIC
- 18/05** VIII Jornadas "Agrodiversidad, cultura y salud"
- 19/05** Sessió de Treball Pla de Salut de la Regió Sanitària Metropolitana Nord
- 19/05** Congrés PAE
- 20/05** CTDMC
- 23/05** Consell Direcció CatSalut
- 24/05** Assemblea SCMS
- 25/05** Procés participatiu regió Catalunya central
- 25/05** CMBS-Salut
- 30/05** Trobada Gerència PSMAR - Veïns Ciutat Vella
- 31/05** VII Curs d'Actualització en Documentació Mèdica 2022



salut, consum i alimentació

01/06 Un any de la Llei d'eutanàsia. CMBS

02/06 GICOR díptic experiència pacient

16/06 Pediàtric Càncer Centre BCN

17/06 El voluntariat en salut: un valor per a les organitzacions i la ciutadania



17/06 CTDMC

28/06 FOCAP. Reunió àrea Barcelona



28/06 Reunió Consells de Direcció i de Salut de la Regió Sanitària Lleida

29/06 CMBS - Cicle de xerrades: Un any de la llei d'eutanàsia

30/06 Comitè Permanent Observatori per a situacions de violència en l'àmbit sanitari de Catalunya

06/07 Forum Professional Salut

06/07 Comissió Assessora Publicitat Productes Sanitaris

06/07 Consell Salut Cat central

07/07 Consell de Salut i Consell de Direcció Pirineus i Vall Aran



salut, consum i alimentació

- 07/07** Consell de Salut i Consell de Direcció Camp Tarragona
- 08/07** Consell Salut Girona
- 08/07** Consell salut Regió Barcelona
- 08/07** Consell salut Lleida
- 11/07** Consell Direcció Catsalut
- 12/07** Encuentro online "Conversando con Europa" - Estrategias y prioridades de la UE sobre salud mental
- 12/07** "La gestió dels serveis sanitaris públics a debat- Cercle de Salut
- 12/07** CEIC
- 14/07** Taula de participació AISS
- 18/07** Consell direcció salut
- 20/07** Reunió Preparació World Cafè Món Sant Benet - FOCAP
- 21/07** Presentació de l'eina de Decisions Compartides en artritis reumatoide
- 21/07** Comissió Assessora Publicitat Productes Sanitaris
- 25/07** Memòria socioeconòmica i laboral de Catalunya 2021
- 07/09** Balanç d'un any d'aplicació de la Llei EUTANÀSIA
- 13/09** Jornada RITMOCORE-PPI Final Event
- 15/09** Comissió Assessora Publicitat Productes Sanitaris
- 15/09** Alimentació, sostenibilitat i salut-ASPC
- 16/09** CTDMC
- 19/09** Consell Direcció CatSalut
- 22/09** Comitè Permanent Observatori per a situacions de violència en l'àmbit sanitari de Catalunya
- 04/10** Vespres Sanitaris. Xerrada sobre salut mental: més enllà de la medicalització.



salut, consum i alimentació

05/10 CMBS-Salut

06/10 Comissió Assessora Publicitat Productes Sanitaris

06/10 CMBS-Premis Montserrat Roig

07/10 Jornada regulació eutanàsia

13/10 FOCAP Mon sant Benet

14/10 IV Jornada +FUTUR. Superem barreres: implementem



19/10 Quines polítiques i mesures aplicar Salut Pública COIB

21/10 CTDMC

25/10 Reptes Sostenibilitat alimentària per salut pública

26/10 Visita CMBS-Centre Vida Compartida-Via Favència, 399

27/10 Presentació Xarxa Catalana pel Dret al temps

28/10 Reunió Consells de Direcció i de Salut de la Regió Sanitària Lleida

02/11 Jornada EUTANASIA COIB

02/11 Salut mental a adolescència-CMBS

03/11 Comissió Assessora Publicitat Productes Sanitaris

15/11 Comitè Permanent Observatori per a situacions de violència en l'àmbit sanitari de Catalunya

16/11 CMBS-Salut



salut, consum i alimentació

17/11 "Atenció Primària : reforma o transformació. La visió de la ciutadania i els i les professionals

21/11 Consell Direcció Catsalut

23/11 Les cures al centre de la vida. Consell Assessor Gent Gran. Ajuntament BCN

28/11 Constitució de la Comissió Assessora de l'Oficina de Salut Bucodental,

29/11 Consell salut Ciutat Vella

30/11 Consell salut Eixample

01/12 Comissió Assessora Publicitat Productes Sanitaris

13/12 Jornada de l'Observatori per a Situacions de Violència en l'Àmbit Sanitari de Catalunya

13/12 CEIC

16/12 CTDMC

19/12 CMBS-Salut

28/12 Direcció del Servei Català de la Salut



salut, consum i
alimentació

TALLERS i XERRADES REALITZATS A ESCOLES DE PRIMÀRIA I SECUNDÀRIA, AMPAS I ALTRES CENTRES.

DRETS I DEURES EN SALUT

COM FUNCIONA EL SISTEMA PUBLIC DE SALUT CATALÀ

MEDICAMENTS : ÚS I ABÚS

SOBIRANIA ALIMENTARIA, GREEN,ECO

ALIMENTACIÓ SANA I CONSUM RESPONSABLE

HÀBITS DE SALUT, HIGIENE I SEGURETAT ALIMENTÀRIA

El sistema alimentari actual es basa en la producció intensiva per a l'exploració i això porta a una creixent dependència del mercat global, fins ara la uniformitat prima davant la qualitat. Però encara hi som a temps? Podem recuperar la nostra biodiversitat agrícola?

"El dret de cada poble a la governança sobre les seves polítiques agràries i alimentàries" és la sobirania alimentària. Reivindica el dret a decidir la nostra alimentació segons el nostre patrimoni. Tenim una elevada diversitat de paisatges i microclimes, el treball dels pagesos en l'adaptació al territori dels nostres productes per tant encara hi som a temps de recuperar una alimentació sana, variada i apetitosa.

- Models de producció (pinzellades d'història)
- Sobirania alimentària
- Bancs de llavors
- La recuperació del salsafí



salut, consum i alimentació

NECESSITO EL QUE COMPRO, COM COMPRAR MILLOR AMB CRITERI RESPONSABLE?

PUBLICITAT A LA XARXA

El punt de venda evoluciona responent a les noves tendències i nous models del sector *de la venda al detall* per donar resposta als hàbits de consum de la societat actual. Els nous formats en l'àmbit del comerç obren noves possibilitats d'arribar als usuaris actuals i futurs, uns consumidors que han incorporat **criteris socials, econòmics i mediambientals** als seus hàbits de consum i que tenen la tecnologia integrada en el seu dia a dia.

La ràpida evolució de la societat actual dona lloc a un nou consumidor essent més tecnològic, compromès, expert i únic.

L'objectiu de l'activitat és prendre consciència de que cada consumidor respon a les característiques de la societat en què viu. Explicant les característiques del consumidor del segle XXI, quina és la seva tipologia i quins productes consumeix. Així podrem veure que la tendència actual és el compra de productes de proximitat, amb valor ecològic i amb una implicació social.

UN COP D'ULL DEL CONSUM / FAQS CONSUM/PER SABER-NE UNA MICA MES /ANAR PER LA VIDA

OBJECTIUS

La xerrada té com a objectiu fomentar actituds de consum responsable davant de les diferents ofertes del mercat, exercint els nostres drets com consumidors i usuaris.

Ahora aprendre a identificar la figura del consumidor, les garanties dels productes i serveis que consumeixen, com tramitar els fulls de reclamació i quins organismes existeixen que defensin els seus drets com a consumidors.

ETIQUETATGE I SEGELLS EN L'ALIMENTACIÓ



salut, consum i alimentació

A part de l'etiquetatge propi també hi ha uns segells d'identitat que són els que posen en relleu la tipologia de producció; el seu origen, la seva qualitat,... amb l'objectiu de facilitar al comprador poder escollir d'una manera raonada, amb consciència i responsabilitat la compra dels seus aliments.

L'activitat consisteix en reconèixer els diferents elements que configuren l'etiqueta i els segells corresponents de diferents productes alimentaris.





salut, consum i
alimentació

PARTICIPACIÓ EN JORNADES COM PONENT

20/01 "TAULA RODONA: Les organitzacions de persones consumidores-ICAB



25/01 CONGRÉS MEDIACIÓ SALUT-1-8-15-22/2



17/03 Xerrada Drets i deures i assegurances salut - el Carmel

05/05 Jornada SEAUS. Mataró

05/05 Jornada Eutanasia





salut, consum i alimentació

09/11 Junes Arbitrals

CICLE DE CONSUM
TENDÈNCIES I HÀBITS

DEL 8 AL 10 DE NOVEMBRE | INSCRIPCIONS GRATUÏTES
Forma i un filler. De 8:30 a 10:30 h. 973 24 57 34 o admin@estructo@ccomilleida.com

Dimecres, 9

**JUNTES ARBITRALS:
RESOLUCIÓ DE
CONFLICTES DE CONSUM**

Què són les Juntes Arbitrals (JAC)? Descobreix els passos previs a tenir en compte, els avantatges que ens aporten per al nostre negoci i com adherir-nos.

amb M. Dolors Bascompte
Associació de consumidors CUS: Salut, consum i alimentació

TRÀMITS D'AUDIÈNCIA

Març - Modificació dels Estatuts del Consorci Corporació Sanitària Parc Taulí de Sabadell

Març - Avantprojecte de Llei de modificació de la Llei 22/2010, del 20 de juliol, del Codi de consum de Catalunya

Maig - Oficina salut bucodental

Maig – Calendari vacunacions sistemàtiques II

Juny - Consulta pública prèvia a l'elaboració de l'Avantprojecte de Llei de l'Autoritat Catalana de Protecció de Dades

Setembre - Projecte de decret pel qual s'estableixen les condicions i els requisits per a la realització d'estudis observacionals amb medicaments de seguiment prospectiu

Novembre - Pla funcional higienistes



salut, consum i
alimentació

INTERVENCIONS EN MITJANS DE COMUNICACIÓ

COMUNICATS DE PREMSA/RÀDIO/TELEVISIÓ

03/02 RAC1- llistes espera proves diagnòstiques

05/07 El Punt- financiació medicaments

09/11 Tv3, endarreriments transport sanitari programat



29/11 Radio Estel situació de la sanitat a Catalunya

CREACIÓ DE VÍDEOS/CÀPSULES INFORMATIVES

La difusió de diferents temes de consum a través d'internet és una realitat cada cop més important, és per això que vàrem decidir ja fa uns anys d'anar fent diferents càpsules informatives per tal que els consumidors estigui informats d'una manera fàcil i divertida de tot allò que l'interessa com a consumidor/usuaris.

Aquest any hem realitzat 13 càpsules que fan referència a nostres eixos fonamentals el consum, l'alimentació, el consum responsable i sostenible.

Són càpsules informatives que expliquen de manera didàctica diferents temes, que podem trobar al nostre canal de Youtube

<https://www.youtube.com/channel/UCJ-zsZtfTsnCdcO7mOLLF1Q>



salut, consum i
alimentació

ESPai CONSUM A PROGRAMA RÀDIO

Dins del programa “**EN BONES MANS**” que s’emet en l’emissora ONDA CERO Catalunya, s’han fet diferents intervencions sobre temes puntuals i d’actualitat en consum, alimentació i salut. A banda del temes intemporals que cada any apareixen com són les rebaixes, els viatges, vacances, drets en consum de serveis de telecomunicacions, etc. també hem parlat sobre temes d’estils de vida saludables, col·lectius vulnerables, sostenibilitat i consum responsable,

Volem fer èmfasi en que hem insistit en potenciar el foment a l’arbitratge en consum i l’adhesió a la **Junta Arbitral de Consum de Catalunya** com una via extrajudicial, ràpida, eficaç i equitativa perquè tant consumidors com les empreses i comerços puguin resoldre els seus conflictes.

En cada programa, a banda dels tècnics de la nostra entitat intervenen diferents experts en cada tema, aconseguint que el programa sigui amè, dinàmic i interessant, l’explicació sempre es fa de manera planera per tal que pugui ser entès per qualsevol seguidor del programa.

BUTLLETI

Seguim amb el nostre **BUTLLETI ELECTRONIC**, on hi publiquem articles i entrevistes amb personalitats del sectors de salut, consum i alimentació. El fem arribar telemàticament als nostres socis i persones vinculades a la nostra entitat.



salut, consum i alimentació



PRESÈNCIA I CONSELLS A XARXES I WEB

Considerem que són bons mitjans per informar i formar.

Publiquem alertes, notícies i consells, tant de salut, com de consum, alimentació o de medi ambient.



Salut, Consum, i Alimentació
www.cus-usuaris.org | cus@cus-usuaris-org

RECOL·LECCIÓ DE BOLETS (1)

- Collir únicament els que sapiguen segur que són comestibles
- Conservar-los al frigorífic.
- Consumir-los aviat, amb moderació i cuits.
- No collir els bolets que creixin als parcs i jardins, a les vores de les carreteres o a prop de zones industrials.
- En cas d'intoxicació dirigir-se ràpidament al centre mèdic més proper i portar les restes dels bolets que us quedin o que hagueu llençat a la brossa.

+ Informació: 93 302 41 38



salut, consum i alimentació
www.cus-usuaris.org - Tel 93 302 41 38

CONSELLS PER COMBATRE EL FRED

Cuinar plats calents: sopes i cremes, estofats, saltats, vapor...
Plats calents i menjars de cullera que aporten calor a l'organisme.
Incorporar aliments rics en hidrats de carboni d'absorció lenta com verdures i hortalises, tubercles, llegums i cereals integrals que permeten que l'organisme generi energia i escalfor progressivament.
Els fruits secs, l'snack ideal. Castanyes, ametlles, avellanes, nous... són ideals ja que amb poca quantitat aporten més calories i, per tant, ajuden a produir més calor.
Guardar la fruita fora de la nevera. Si les mengem fredes el nostre cos també es refreda.
Ingerir infusions i begudes calentes que ens ajudin a mantenir la temperatura corporal.
Fer exercici físic de manera regular. L'esport és un dels millors energitzants.

+ Informació : 93 302 41 38



salut, consum i alimentació



Considerem que són bons mitjans per informar i formar.

Publiquem alertes, notícies i consells, tant de salut, com de consum, alimentació o de medi ambient.

Publiquem i fem difusió a través dels mitjans de comunicació de **comunicats de premsa** sobre temes d'actualitat que ens semblen rellevant per a la ciutadania tot manifestant la nostra opinió



salut, consum i alimentació

www.cus-usuaris.org - Tel 93 302 41 38

ELS CONSUMIDORS TENIM UN PAPER IMPORTANT EN LA SEURETAT DE LES COQUES DE SANT JOAN

Adquiriu les coques en un establiment apte per a l'elaboració i/o la venda d'aquests aliments.
Compreu el tipus de coca (farcida o no) si podeu conservar-la fins al moment del consum. Si no es pot conservar en fred és millor comprar coques que es poden conservar a temperatura ambient.
Conserveu en fred les coques que contenen crema o nata i retorneu-les després a la nevera.

+ Informació : 93 302 41 38



salut, consum i alimentació

www.cus-usuaris.org - Tel 93 302 41 38

ALIMENTS ECOLÒGICS DE PROXIMITAT

En ramaderia ecològica s'apliquen rigoroses normes de benestar animal. Es faciliten zones d'exercici a l'aire lliure, pastures per als animals herbívors i uns allotjaments amplis i còmodes que permeten unes condicions de vida adequades i adaptades a les necessitats dels animals.



www.cus-usuaris.org
+ Informació: 93 302 41 38

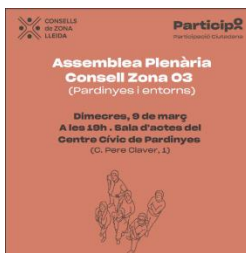


salut, consum i
alimentació

DELEGACIÓ DE LLEIDA, TÀRREGA I MOLLERUSSA

9 MARÇ

Plenari del. CONSELL DE LA ZONA 03 (Pardinyes i entorns)



15 MARÇ

DIA MUNDIAL DEL CONSUMIDOR



salut, consum i alimentació

Taula informativa de l'Associació de Consumidors CUS, SALUT, CONSUM I ALIMENTACIÓ pel DIA MUNDIAL DELS DRETS DEL CONSUMIDOR al centre Cívic de Pardinyes de 10h a 14 h.

S'obsequia als assistents amb material divulgatiu de consum.



30 MARÇ

Reunió comitè de parts interessades i imparcialitat AB AUCATEL Organismo de Certificación, SLU

24 MAIG

Consell de Direcció i del Consell de Participació Territorial de Salut de la Regió Sanitària Lleida

27 MAIG

Sessió de treball impulsada per la Regió Sanitària de l'Alt Pirineu i Aran. Pla de la Regió 2021-2025

10 JUNY



salut, consum i alimentació

Jornada de treball del Projecte **"MILLOREM LA SALUT DE LES PERSONES TENINT CURA DE L'ATENCIÓ PRIMÀRIA"** Fòrum Català d'Atenció Primària (FOCAP) amb participació de la Societat Catalana de Mediació en Salut, col·legis professionals, entitats i ciutadans.



28 JUNY

Consell de Direcció i del Consell de Participació Territorial de Salut de la Regió Sanitària Lleida

7 JULIOL

Consell de Direcció i del Consell de Salut de la Regió Sanitària Camp de Tarragona

8 JULIOL

Consell de Direcció i del Consell de Participació Territorial de Salut de la Regió Sanitària Lleida

20 DE SETEMBRE

Presentació del cicle de webinaris "DRET A REPARAR: PER UN CONSUM I UNA PRODUCCIÓ SOSTENIBLE"





salut, consum i alimentació

27 DE SETEMBRE

WEBINARI- OBSOLESCENCIA PREMATURA

4 D'OCTUBRE

WEBINARI – DERECHO A REPARAR

27 D'OCTUBRE

WEBINARI – INDICE DE REPARABILIDAD

Darrer webinar del cicle organitzat juntament amb Amics de la Terra dedicat al "Dret a reparar: per un consum i una producció sostenibles".

The poster is titled 'CICLO DE WEBINARIOS' and features a dark blue header with the text 'DERECHO A REPARAR: POR UN CONSUMO Y UNA PRODUCCIÓN SOSTENIBLES'. Below this, a pink box indicates the date and time: '27 de OCTUBRE de 10:30 a 12:00 HORAS' and 'WEBINARIO INDICE DE REPARABILIDAD'. A list of participants is provided, including Isabel Lopez-Neira, Samuel Sauvage, Laura Rubio, David Franquesa, and José Bellver. A YouTube icon and a streaming link are also present. Logos for 'Derecho a reparar', 'Amigos de la Tierra', and various government departments are at the bottom.

CICLO DE WEBINARIOS

**DERECHO A REPARAR:
POR UN CONSUMO Y UNA PRODUCCIÓN
SOSTENIBLES**

27 de OCTUBRE de 10:30 a 12:00 HORAS
WEBINARIO INDICE DE REPARABILIDAD

PARTICIPAN:

- * Isabel Lopez-Neira, BEUC
- * Samuel Sauvage, HOP (Halte à l'obsolescence programmée)
- * Laura Rubio, AERESS
- * David Franquesa, eReuse
- * José Bellver, Asesor del Gabinete del Ministerio de Consumo

ÚNETE en Streaming en
@consumo
<https://www.youtube.com/watch?v=stYasikv8>

Amigos de la Tierra

La Llei de Residus i Sòls Contaminats o el Reial Decret d'Envasos, aprovada recentment contempla fomentar el disseny i fabricació de productes més eficients en l'ús de recursos, més duradors, reparables i reutilitzables inclou un índex de reparabilitat dels productes, per al qual es va realitzar al maig del 2021 una consulta pública per a la seva aplicació a aparells elèctrics i electrònics, donant així començament al compromís recollit al I Pla d'Acció d'Economia Circular 2021-2023.



salut, consum i alimentació

Aquest futur etiquetatge pretén promoure el consum responsable, millorant la informació de les persones consumidores, i encoratjar productors a incorporar criteris de reparabilitat en el disseny dels seus productes

11 NOVEMBRE

Consell del Comitè de Certificació DOP Les Garrigues

2 DESEMBRE

Comissió Territorial de l'Alt Pirineu i Aran del Consell del Taxi

20 DESEMBRE

Junta Rectora del Consell Català de la Producció Integrada, seu del Consell Català de la Producció Integrada al Complex La Caparrella nº 97, Edifici Gerència.



lleidaparticipa.cat/consumidorslleida



[@LleidaCus](https://twitter.com/LleidaCus)





salut, consum i alimentació





salut, consum i
alimentació

SOCIETAT CATALANA DE MEDIACIÓ EN SALUT

Entrevista

L'aplicació de la llei de l'eutanàsia a debat

15-01-2022



El nostre president d'honor i vicepresident de la Comissió de Garantia i Avaluació de Catalunya de la prestació d'ajuda per morir, Francesc José María, ha participat juntament amb una representant de l'associació Dret a Morir Dignament, en un debat al programa Fet a Mida de la Xarxa Audiovisual Local, per fer un balanç del mig any d'aplicació de la llei que regula l'eutanàsia a Catalunya.

Article de FJM

¿Se puede mediar para acceder a la eutanasia?

03-03-2022



En l'article d'opinió publicat a L'ECONOMISTA, Francesc José María diu: "A la meua manera de veure, si es descarta la possibilitat d'incorporar mecanismes de resolució alternativa de conflictes com la mediació una vegada iniciat formalment el procediment d'accés a la prestació, és possible plantejar-se aquesta intervenció durant l'etapa anterior a la formalització de la primera sol·licitud per escrit en relació amb l'entorn familiar que no comprèn i de vegades rebutja frontalment la idea que un ésser estimat vulgui posar fi a la seva vida per considerar que aquesta ha perdut sentit d'acord amb el seu concepte de dignitat personal i desitgi posar fi al sofriment insuportable que pateix."

Article de FJM

Carles García Roqueta, nou president de la Comissió de Mediació de la FBE

23-06-2022



El nostre president assumeix, en representació de l'ICAB, la presidència de la Comissió de Mediació de la Federació Europea de Col·legis d'Advocats d'Europa (FBE). Aquest nomenament s'ha donat a conèixer durant el Congrés de l'FBE, que s'ha celebrat a Sofia (Bulgària) el passat cap de setmana.

Reconeixement

Es crea l'observatori per a situacions de violència en l'àmbit sanitari

25-05-2022



Es crea l'Observatori per a Situacions de Violència en l'Àmbit Sanitari de Catalunya com a instrument d'estudi, anàlisi, seguiment i abordatge integral de la violència ocupacional en aquest àmbit, amb la finalitat de contribuir a una millor presa de decisions, planificació i avaluació de les polítiques públiques de seguretat i salut del personal dels centres i serveis assistencials del sistema de salut de Catalunya.

La SCMS formarà part del Comitè consultiu.

Reconeixement

Carles Garcia Roqueta, president de la SCMS, entre els membres del comitè assessor en mediació

11-11-2022



ORDRE JUS/238/2022, de 2 de novembre, de nomenament dels membres del Comitè Assessor en matèria de mediació de la Direcció General de Dret, Entitats Jurídiques i Mediació del Departament de Justícia, Drets i Memòria.
ORDRE JUS/238/2022, de 2 de novembre, de nomenament dels membres del Comitè Assessor en matèria de mediació de la Direcció General de Dret, Entitats Jurídiques i Mediació del Departament de Justícia, Drets i Memòria.

WEBINAR

Mediación cuando la eutanasia genera conflictividad en el entorno



Los conflictos al final de la vida implican muchos factores complejos: opiniones diferentes entorno al pronóstico del paciente y el grado de sufrimiento y soportabilidad del mismo, valores morales, creencias religiosas y dinámicas familiares.

La entrada en vigor de la Ley Orgánica de Regulación de la Eutanasia (LORE) ha tenido implicaciones de gran alcance en la toma de decisiones por el paciente, se ha de verificar que la decisión de poner fin a la vida se produzca con absoluta libertad, autonomía y conocimiento, así como en la intervención del entorno familiar.



salut, consum i alimentació

Participació congressos

La SCMS participa en el Congrés de la CUEMYC 2022

16-09-2022



Participació congressos

Carles Garcia Roqueta participa en el congrés de la FBE

21-11-2022



El II Congrés de Mediació en Salut es duu a terme en un context influït per la pandèmia. Aquesta situació ha obligat a adoptar mesures sanitàries d'urgència per respondre als canvis que requeria protegir la nostra salut col·lectiva. Això ha evidenciat dificultats en la resolució de conflictes entre usuaris i familiars amb les residències, serveis d'urgències així com lideratge en les organitzacions.

El lema d'aquest II congrés, "Ampliant xarxes", respon a la voluntat de continuïtat amb el "Establir xarxes" expressada en el I congrés, que convidava a construir un marc de relacions entre persones i institucions interessades en la mediació i la gestió alternativa de conflictes en l'àmbit de la salut. Aquesta segona edició busca generar sinèrgies entre organitzacions i professionals amb l'objectiu de compartir reflexions, models de pràctiques, experiències, iniciatives i propostes a explorar. El congrés tancarà amb el lliurament de premis a les millors comunicacions.

COMPTA DE PERDUES I GUANYS
C.U.S. COORDINADORA USUARIS DE LA SANITAT
INFORMATIVA EXERCICI 2022

<u>INGRESSOS D'EXPLOTACIÓ</u>	148.232,12 €
Quotes Associats i Contribucions		53.654,21 €
Subvencions		94.577,91 €
<u>DESPESES D'EXPLOTACIÓ</u>	148.088,13 €
Aprovisionaments		17.674,93 €
Despeses de personal		92.935,22 €
Altres despeses per altres conceptes		37.477,98 €
<u>RESULTAT DE L'EXPLOTACIÓ</u>	143,99 €
<u>RESULTAT FINANCER</u>	- 2.583,51 €
<u>RESULTAT DE L'EXERCICI</u>	- 2.439,52 €

